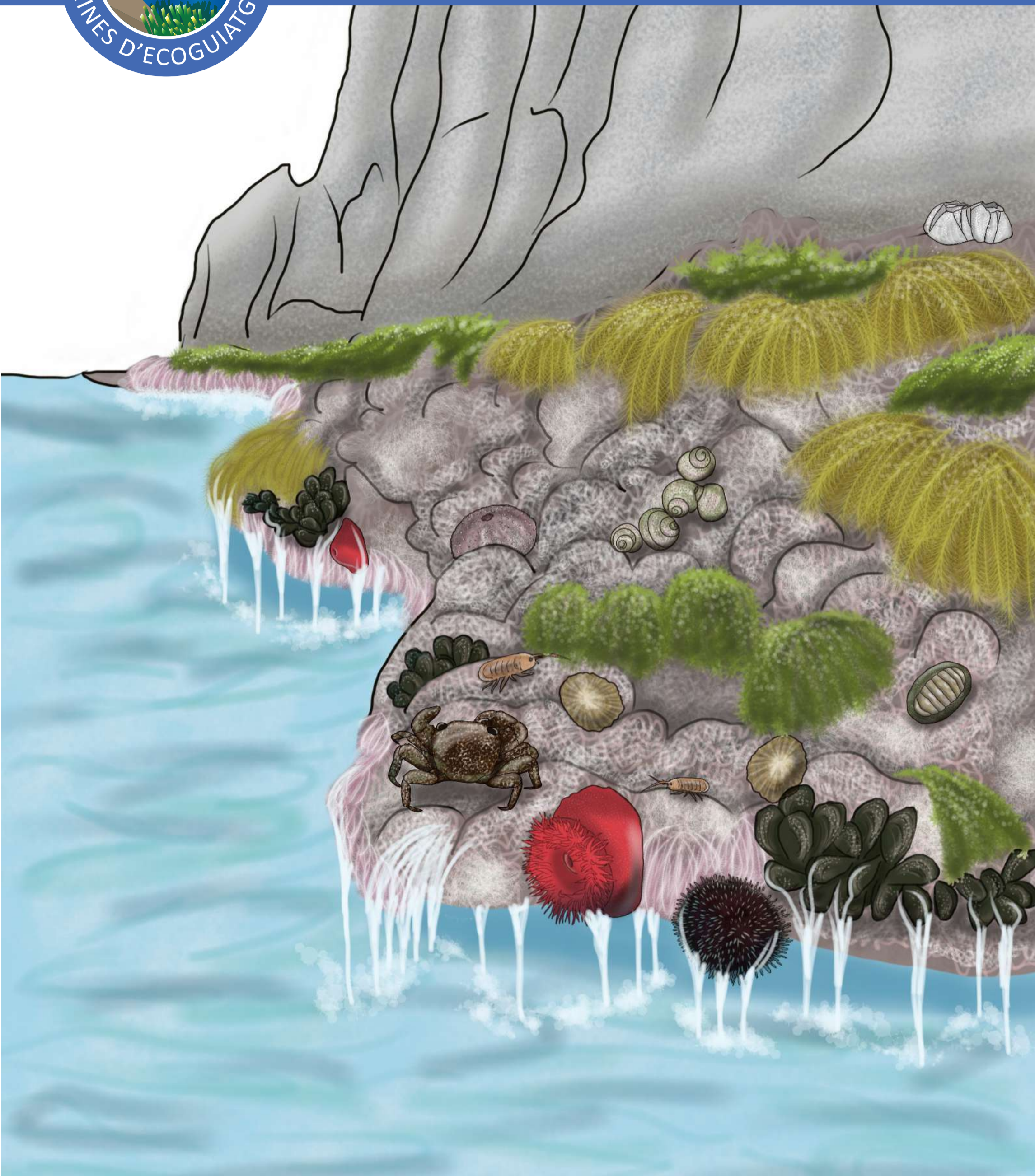




EINES D'ECOGUIATGE

PER DESCOBRIR, PROMOURE I CONSERVAR ELS HÀBITATS MARINS I D'INTERÈS PESQUER DE LA COSTA BRAVA



LA ZONA EMERGIDA I AMBIENTS SUBMERGITS DE FORMA INTERMITENT

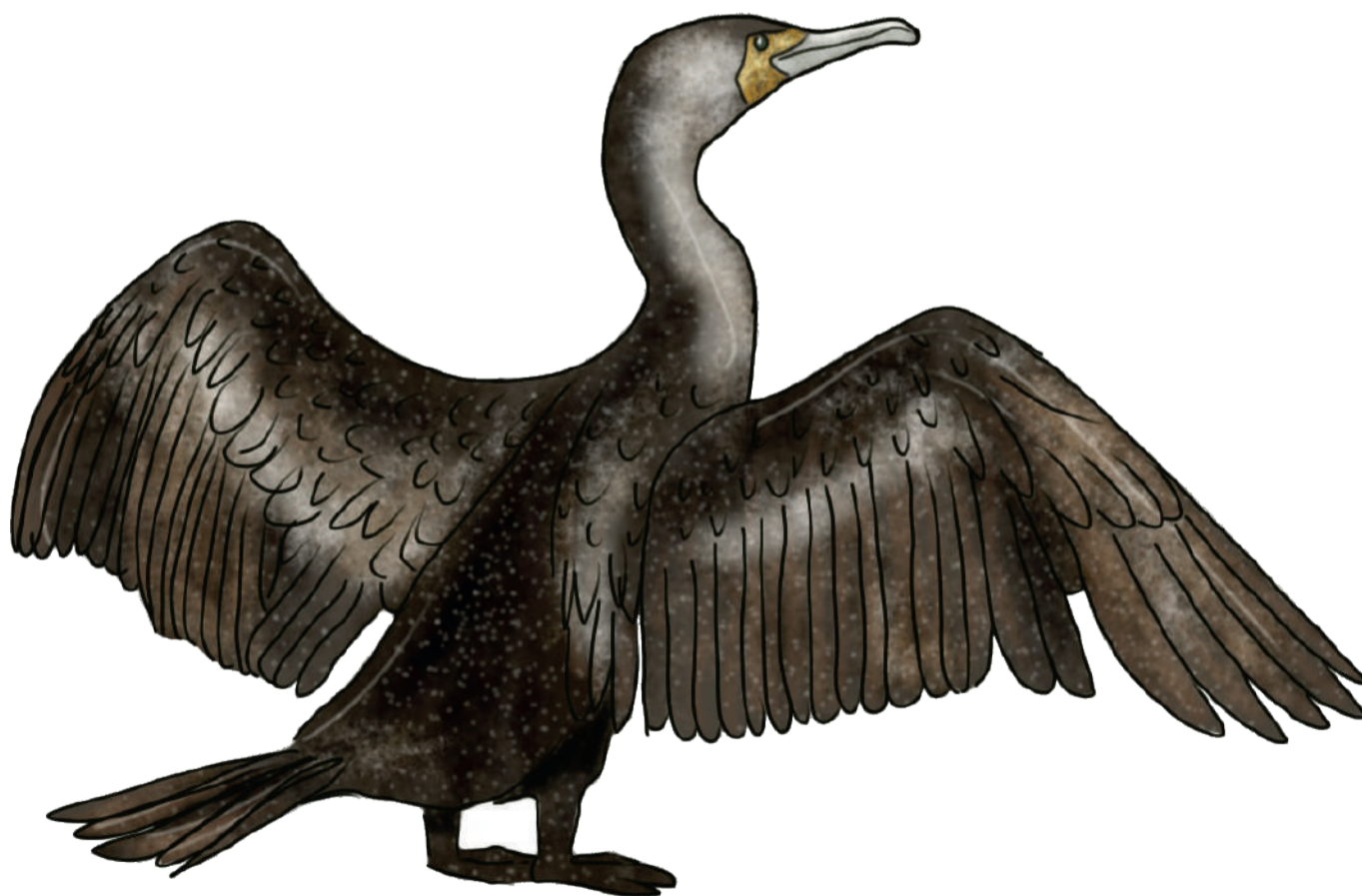
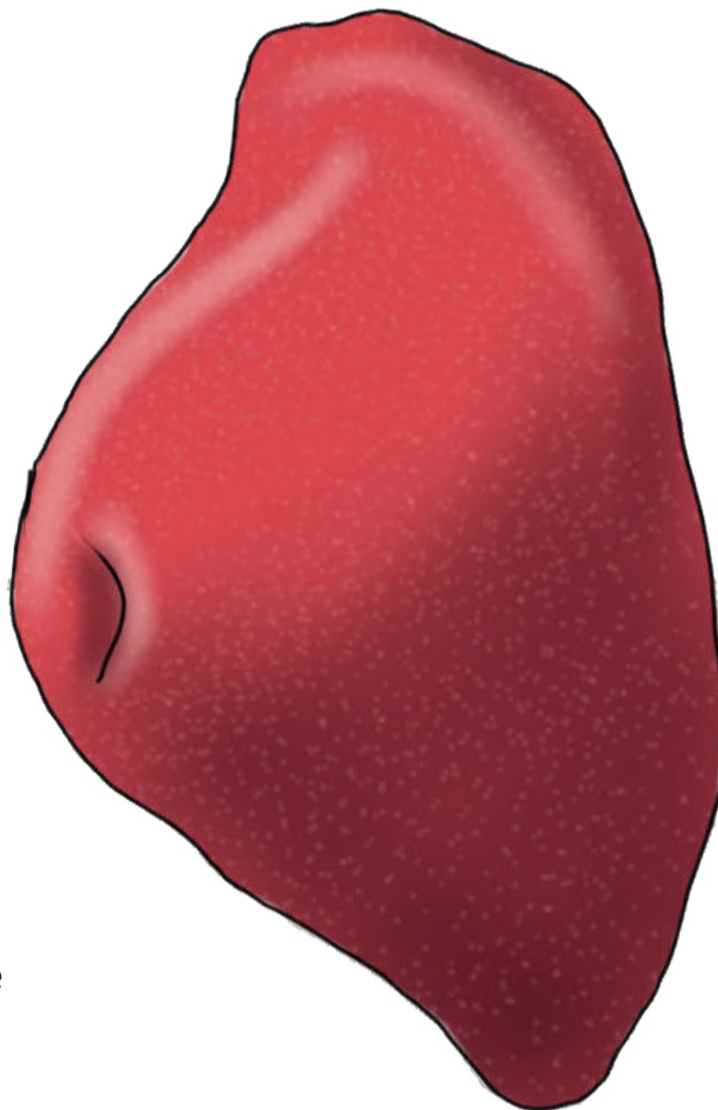


REVISIÓ PREIMMERSIÓ

1. Nom de l'instructor / guia i del centre de busseig / centre d'activitats.
2. Nom del punt de busseig / snorkel.
3. Descripció del punt de busseig / snorkel.
4. Què farà el grup, i què s'espera de cadascú.
5. Com s'entrarà a l'aigua.
6. Tècniques de busseig / snorkel.
7. Com sol·licitar ajuda.
8. Com actuar en cas d'emergència.
9. Revisió dels signes de comunicació.
10. Assignació de companys.
11. Orientació i tècniques de retorn.
12. Revisió preimmersió de l'equipament.

REVISIÓ ECOGUIATGE PREIMMERSIÓ

1. Hàbitats presents al llarg de la immersió / snorkel.
2. Característiques dels hàbitats.
3. Principals amenaces que podem causar a l'hàbitat.
4. Tècniques per minimitzar les amenaces.
5. Espècies principals i comportament de les espècies.
6. Comportament adequat per no interferir amb la biodiversitat.
7. Activitats i valors de conservació que porta a terme el centre de busseig / centre d'activitats per conservar i recuperar els hàbitats marins d'aquell indret.



Els diferents organismes es distribueixen per la zona emergida en funció de la seva resistència a la dessecació. Al Mediterrani, en aquesta zona hi trobem un hàbitat molt particular el «trottoir» o cornisa, formada sobretot per l'alga calcària *Lytrophyllum* que crea moltes cavitats on poden viure altres espècies. Alguns d'aquests organismes costen de reconèixer, com és el cas de la verrucària, un líquen negre que viu adherit a les roques allà just on trenquen les onades. Musclos i lapas es tanquen per conservar la humitat i altres com el cranc roquer es passegen per la zona emergida sense problemes. És aquí on trobarem els corbs marins amb les ales obertes per assecat-se després d'una capbussada.

