

# SENSE CAP NI PEUS: ESPONGES, ESPIRÒGRAFS, ANEMONES I MOLTS MÉS





## SENSE CAP NI PEUS: ESPONGES, ESPIRÒGRAFS, ANEMONES I MOLTS MÉS

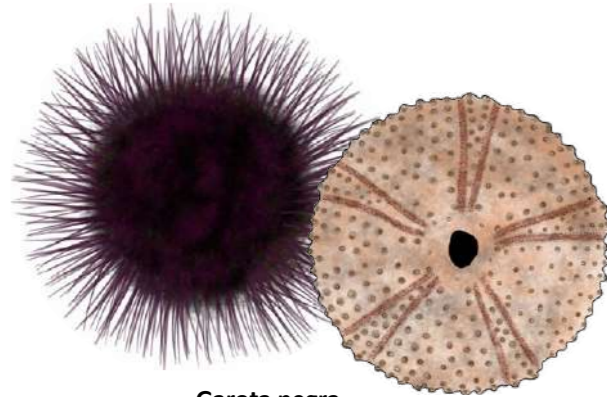
La vida al mar és molt més que peixos, algues, pops o llagostes. El mar és també l'hàbitat d'una gran diversitat d'espècies, moltes de les quals invertebrats que van aparèixer a la Terra fa milers de milions d'anys.

Són organismes que no han variat gaire la seva estructura inicial i que és fàcil confondre amb una roca o un objecte inert, però que són éssers vius, tot sovint sense una forma definida: animals sense cap ni peus.

## ANIMALS SENSE CAP NI PEUS

El fons marí, a diferència de la terra i exceptuant els primers metres ben il·luminats, no es troba recobert de vegetació sinó d'organismes animals que filtren l'aigua o atrapen les partícules en suspensió.

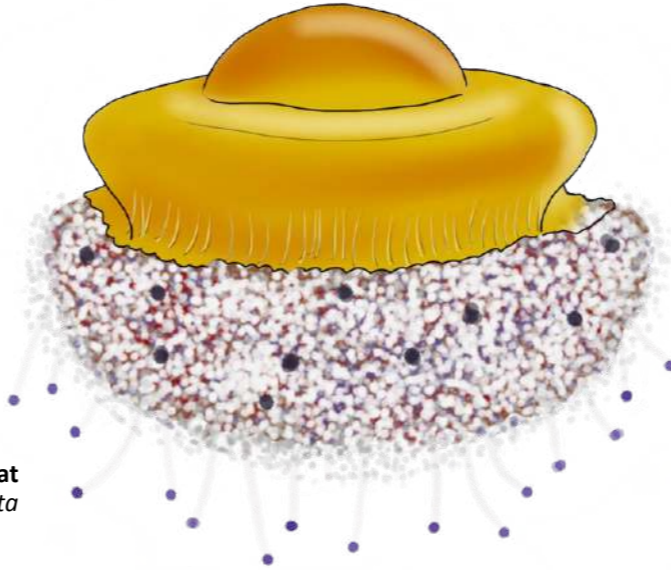
Són invertebrats de colors sorprenents que, a vegades, ni tan sols tenen una forma definida o tenen simetries estranyes que se'ns fan difícils d'entendre i interpretar.



**Garota negra**  
*Arbacia lixula*



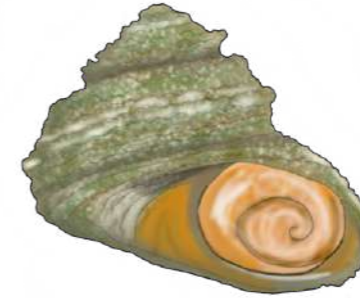
**Cogombre de mar**  
*Holothuria tubulosa*



**Medusa ou ferrat**  
*Cotylorhiza tuberculata*



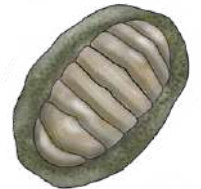
**Espirògraf**  
*Sabella spallanzanii*



**Cargol de nineta**  
*Bolma rugosa*



**Escopinya de frare**  
*Macra corallina*



**Quitó**  
*Polyplacophora*

Entre els més fàcils d'identificar destacarem les estrelles de mar i els seus parents: les garoines i els cogombres, o les formes capricioses dels espirògrafs, cucs dels quals veiem el plomall branquial que els permet respirar, sortint del tub que els protegeix.

Les anemones incrustants formen colònies que recobreixen les parets d'un tapís groc brillant i les gorgònies i els coralls creen les seves estructures singulars, però n'hi ha de més difícils d'identificar. Són les esponges, el briozous, els tunicats i altres.

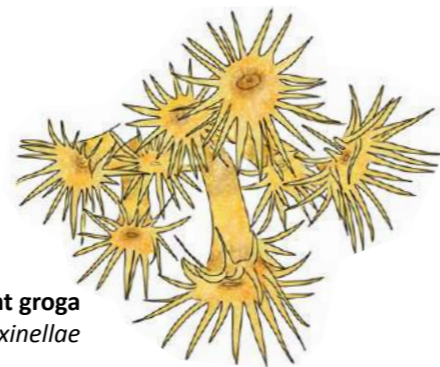
## QUI ÉS QUI

Les **anemes incrustants**. Molt comunes a la Costa Brava, són formades per multitud d'individus semblants als pòlips del corall o de la gorgònia, però d'uns dos centímetres cadascun i d'un groc brillant que recobreixen parets i sostres. Mengem les partícules en suspensió a l'aigua que acosten a la boca amb els petits tentacles.



**Estrella vermella**  
*Echinaster sepositus*

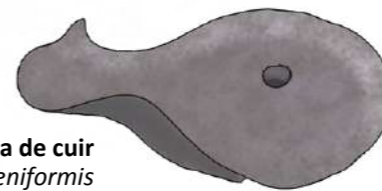
**Anemone incrustant groga**  
*Parazoanthus axinellae*



Les **estrelles**, les **garoines** i els **cogombres**. Malgrat les seves formes radicalment diferents, tots tres són equinoderms i molt comuns, amb 5 segments simètrics ben diferenciats i la boca al mig.



**Verongia cavernícola**  
*Aplysina cavernicola*

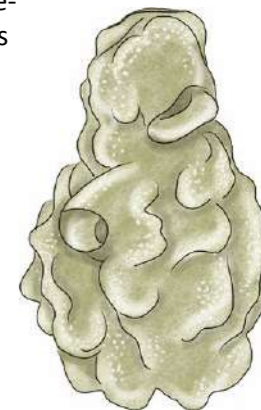


**Esponja de cuir**  
*Chondrosia reniformis*

Les **esponges**. Viuen fixes al fons i segons l'espècie poden tenir formes i colors molt diferents. En alguns casos formen estructures de fàcil identificació i en d'altres creen una cobertura acolorida sobre la roca sense una forma definida. Són animals filtradors, amb una estructura porosa per on passa l'aigua de mar, d'on reté l'aliment que necessita. La seva classificació té a veure amb l'organització interna de les estructures per on circula l'aigua.

Els **tunicats**. El seu nom ve de túnica, ja que formen una mena de bossa o túnica plena d'aigua que filtren per alimentar-se. Com les esponges, viuen fixats al terra, però a diferència d'aquestes no són invertebrats pròpiament dits, ja que en estat larvari tenen una estructura que evolutivament va acabar evolucionant en la columna dels vertebrats.

Hi ha moltes espècies diferents, n'hi ha de colonials que es confonen fàcilment amb les esponges i n'hi ha que viuen de forma individual.



**Pinya de mar**  
*Phallusia mammillata*

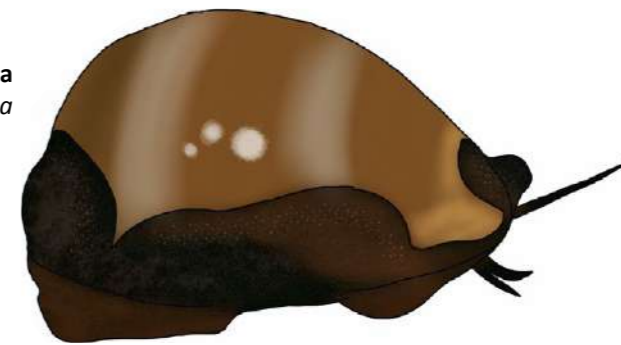


## REPRODUCCIÓ

Els animals sense cap ni peus pertanyen a grups molt diversos i es desenvolupen en multitud d'indrets diferents.

Tots ells tenen curioses estratègies de reproducció: hi ha estrelles que es multipliquen per partició dels seus cossos, anemones grogues incrustants que fan propàguls d'elles mateixes que recobriran els sostres on viuen, gorgònies que sincronitzen la posta amb la lluna nova de juny per assegurar-se la fecundació... Són espècies evolutivament molt antigues amb estratègies de desenvolupament molt curioses.

**Porcellana**  
*Luria lurida*



## ON VEURE'LS

Malgrat que hem comentat especialment els organismes fixats al fons més habituals a la Costa Brava, els animals sense cap ni peus són molts més i es troben a totes les fondàries, fins i tot a la zona esquitxada per les onades, com seria el cas dels tomàquets o les glans de mar.

Ara bé, a poca profunditat la competència amb les algues els fa més difícil prosperar i és per això que són més freqüents quan comença a imposar-se la penombra. Allà on la llum ja no té prou intensitat trobem fons totalment dominats per organismes d'aquest tipus, que basen la seva alimentació en allò que poden filtrar de l'aigua.

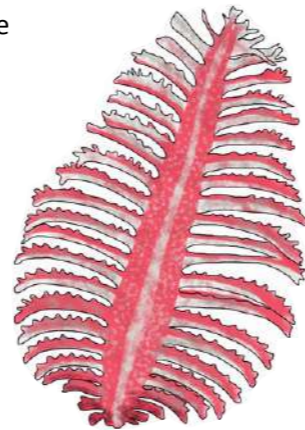
Per tant, seran zones fosques o zones moderadament profundes, on trobarem la màxima diversitat d'animals sense cap ni peus.

## COM VEURE'LS

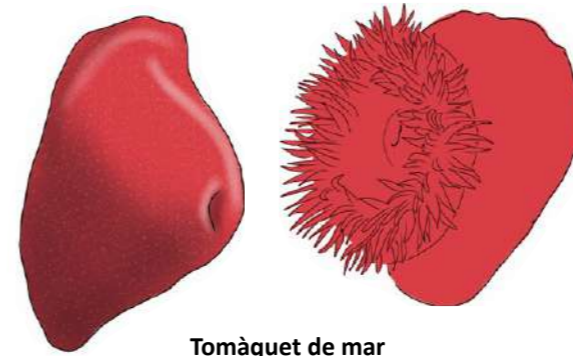
La millor forma de reconèixer aquests organismes és haver vist il·lustracions o imatges amb anterioritat. Sinó, pot passar que els tinguem sota els ulls i no siguem capaços d'identificar-los.

Per això és recomanable consultar guies d'identificació d'espècies marines per acostumar la vista a aquestes formes de vida tan peculiars.

Si us interessa aquest món de petits animals tan peculiars el vostre guia us pot ajudar i portar-vos a veure totes les espècies que hem comentat, ja que són fixes i molt habituals a tota la costa.



**Ploma de mar**  
*Pennatula rubra*



**Tomàquet de mar**  
*Actinia equina*

## PRECAUCIONS

Recordeu que aquests organismes majoritàriament viuen sobre el fons, és important controlar la flotabilitat, per evitar cops d'aleta i no malmetre altres animals i no agafar-se a les roques si no és imprescindible.





**Realització:**

Associació de Centres Turístics Subaquàtics Costa Brava Sub

**Coordinació:**

Teresa Marquès

**Disseny i maquetació:**

Alexandra Ulpat (CODI Comunicació i Disseny)

**Idea original, textos i il·lustracions:**

Bufalvent. Estudi de la Mediterrània

Ona Font i Xavier Munill

Projecte cofinanciat pel Fons Europeu Marítim i de la Pesca